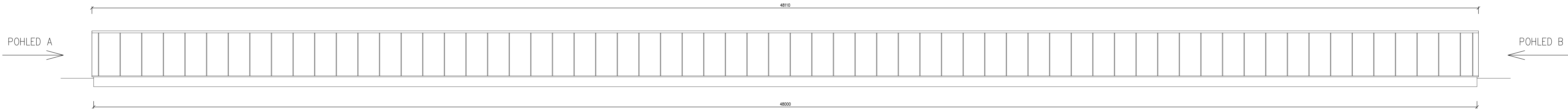
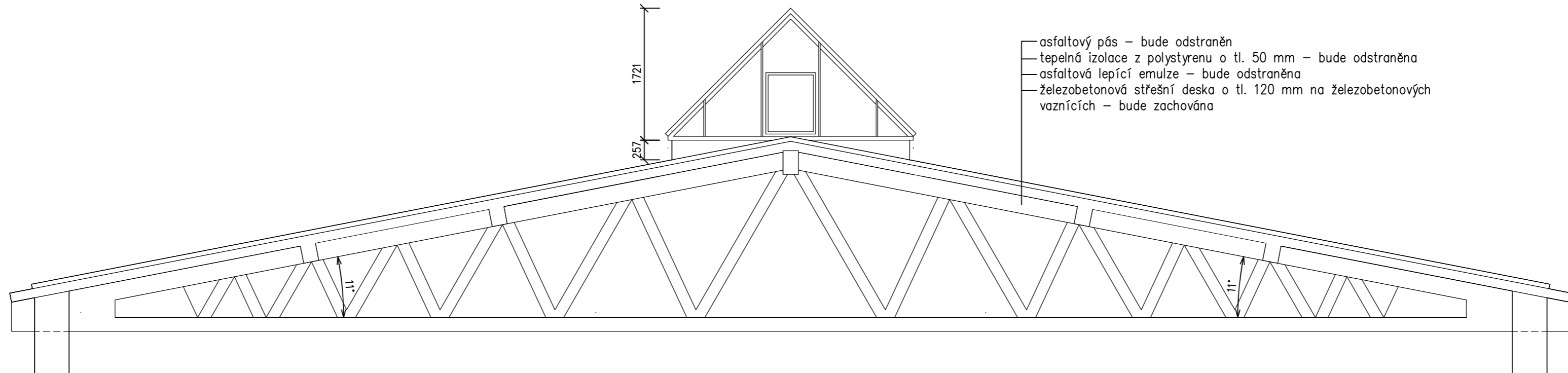


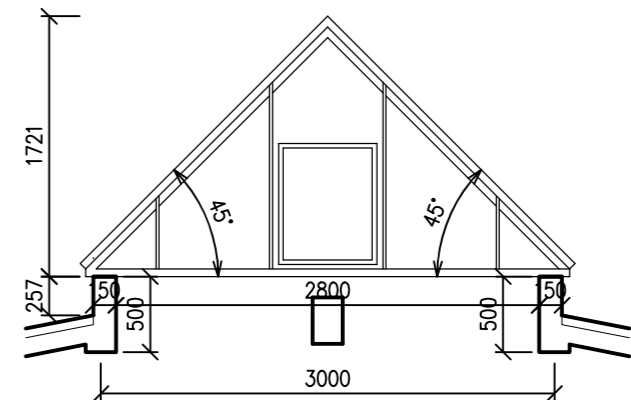
STÁVAJÍCÍ SVĚTLÍK TYP A – sedlový prosklený světlík 45° š. 3100 mm dl. 48000 mm – 1 ks



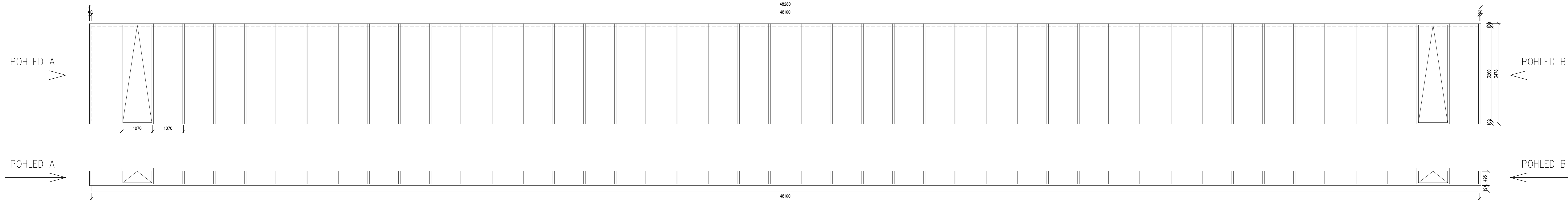
STÁVAJÍCÍ SVĚTLÍK TYP A – POHLED A i B



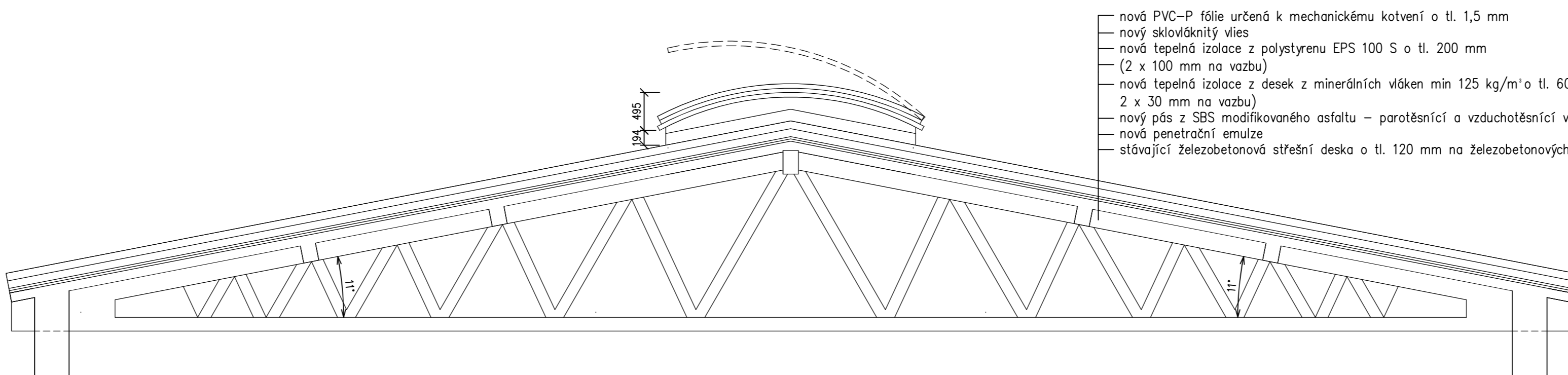
STÁVAJÍCÍ SVĚTLÍK TYP A – ŘEZ



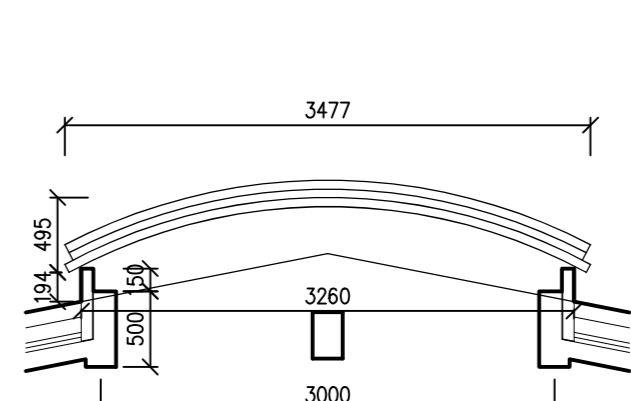
NOVÝ SVĚTLÍK TYP A – obloukový prosklený světlík š. 3260 mm dl. 48160 mm s 2 ks ventiláčních otevíravých křídel 1070 x 1500 mm – 1 ks



NOVÝ SVĚTLÍK TYP A – POHLED A i B



NOVÝ SVĚTLÍK TYP A – ŘEZ



SPECIFIKACE SVĚTLÍKŮ :

NOVÝ SVĚTLÍK TYP A – 1 ks

Pásový obloukový světlík s polykarbonatovým zasklením a celohliníkovou systémovou nosnou konstrukcí s přerušeným tepelným mostem. V rámci svetlíku jsou navrženy 2 ks ventilačních otevíravých křídel o velikosti 1070 x 3487 mm (pozice dle výkresu). Podsada z pozinkovaného plechu tl. 3 mm, výšky 468 mm, systemové provedení pro vložení izolantu tl. 80 mm. Rozměr prvku : 48280/3477 mm, objednáací rozměr = vnější rozměr podsady 48160 x 3260 mm (rozměr otvoru vymezený vnější hranou stávající betonové podsady původního světlíku je 48000 x 3100 mm – nutno ověřit na stavbě a případně objednáací rozměr světlíku upravit). Zasklení : sendvičové zasklení PC 10 + mezera 10 + PC 10 s ochranou proti přehřívání. Tepelné parametry : uw = 1,1 (celý výrobek, profily s přerušeným tepelným mostem). Barva : standardní hliníková. Doplnky : motorické ovladání otevíravých křídel – el. pohony se zdvihem 300 mm, čidlo vítr, déšť + tlačítka pro ovladání.

Generální projektant: REINVEST spol. s r.o., IČ: 65410840, K Novému dvoru 89766, 142 00 Praha 4		REINVEST K Novému dvoru 89766 14000 Praha 4 IČ: 65410840 www.reinvest.cz reinvest@reinvest.cz
Zodpovědný projektant: Ing. Dagmar Muravová		
Výpracoval: Lubomír Rosenberg	Datum: 04/2023	
Zakázkové číslo: 00023023	Měřítko: 1:50	
Stupeň PD: DPS		Stavebník: SOŠ a SOU dopravní Čáslav, Aug. Šoulačka 1145/2, 286 01 Čáslav
Stavba: Modernizace a opravy objektu učeben a dílen odborného výcviku SOŠ a SOU dopravní Čáslav, Pod Nádražím 1205, Čáslav.		
Obsah: SVĚTLÍK TYP A - stáv. a nový stav		
Číslo výkresu: D.1.1 - 07		Strana 1